

**Модуль питания**  
**БРП 12V 5A**  
**без корпуса**  
**под установку в корпус «Контакт»**  
**Паспорт**

**Идентификационный номер прибора**

## 1. Общие сведения

Модуль питания БРП 12V 5A без корпуса, под установку в корпус «Контакт» (далее – модуль питания) предназначен для питания устройств постоянным напряжением 12 В с максимальным током нагрузки 5 А.

При подключении к контрольной панели увеличивает количество вводов электропитания: модуль питания работает от сети переменного напряжения 220 В (основное питание) и постоянного напряжения 12 В (резервное питание). В качестве резервного питания может использоваться свинцовая аккумуляторная батарея.

Модуль питания осуществляет автоматическое переключение электропитания с основного ввода на резервный при пропадании напряжения на основном вводе, и обратно.

Модуль питания производит подзарядку аккумуляторной батареи, используемой в качестве резервного источника питания.

Модуль питания предназначен для установки в корпуса «Контакт», разработанные ООО «НПО «Ритм».

## 2. Разработчик

ООО «НПО «Ритм»  
195248, Россия, г. Санкт-Петербург,  
пр. Энергетиков, д. 30, корпус 8

## 3. Производитель

ООО «Завод «Ритм»  
192241, Россия, г. Санкт-Петербург,  
Южное шоссе, дом 37, корп. 2, литера А

## 4. Комплектность

Модуль питания БРП 12V 5A без корпуса, под установку в корпус «Контакт»	1 шт.
Комплект креплений	1 к-т.
Паспорт	1 шт.
Упаковка	1 шт.

## 5. Технические характеристики

Параметр	Значение
Входное сетевое напряжение, В	AC 210 – 240, 50Гц
Входное напряжение резервной АКБ, В	DC 12
Макс. потребляемая мощность от сети 220 В, В·А (Вт)	95 (75)
Выходное напряжение, В	12±0,5
Максимальный ток нагрузки (при температуре окружающей среды 20°С), А	5 без корпуса; 4,5 в корпусе
Пиковый ток нагрузки (не более 10 минут), А	7
Средний ток заряда резервной АКБ, А	0,15
Защита аккумулятора от превышения тока нагрузки	+
Защита аккумулятора от глубокого разряда	+
Напряжение защиты АКБ от глубокого разряда, В <sup>1</sup>	10,5 <sup>+0,3</sup> <sub>-0,5</sub>
Защита от короткого замыкания	+
Клемма для контроля наличия основного питания	+
Тампер	+
Габаритные размеры, мм	80,5×103×52
Масса нетто, г	158
Диапазон рабочих температур <sup>2</sup> , °С	-30...+35

## 6. Назначение разъёмов

Элемент	Назначение
<b>220V, 50Hz</b>	Разъём для подключения 220В.
<b>XS2</b>	Разъём для подключения резервного питания (АКБ).
<b>GND, +12V, CPW</b>	Разъём выходного напряжения 12В (клемма CPW предназначена для подключения шины контроля основного питания).
<b>XS4</b>	Разъём для подключения шины контроля вскрытия корпуса.
<b>FU1</b>	Разъём для установки предохранителя 3,15А.
<b>SA1</b>	Тампер.

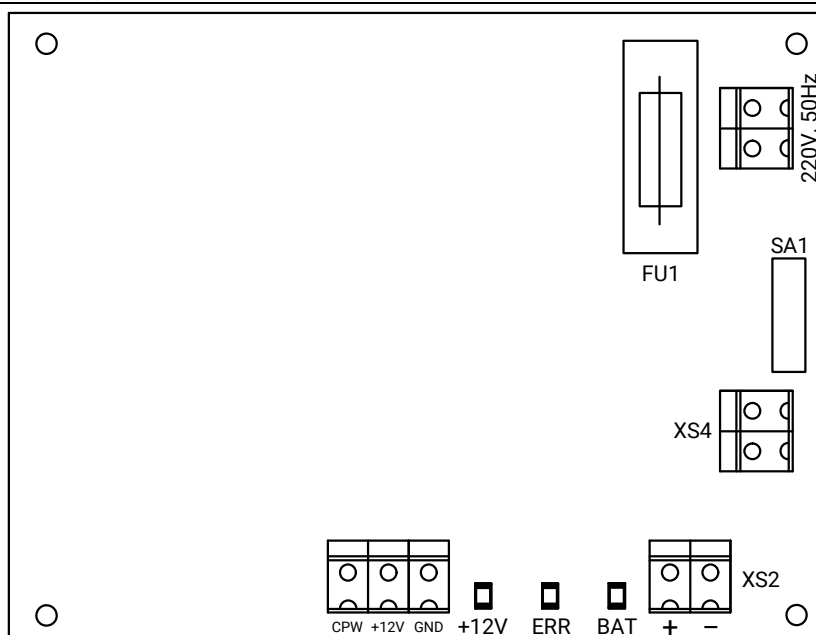


Рисунок 1. Плата модуля питания

<sup>1</sup> Модуль питания будет выключен при падении напряжения АКБ ниже указанного уровня.

<sup>2</sup> Без учёта температурных ограничений подключаемой аккумуляторной батареи.

## 7. Световая индикация

Индикатор	Назначение
BAT (желтый)	Переход на резервное питание.
ERR (красный)	Ошибка подключения аккумулятора.
+12V (зеленый)	Наличие основного питания 220В.

## 8. Размещение и монтаж

1. Подготовку модуля питания к установке и саму установку производить при отключенном питании.
2. Для установки модуля питания следует выбрать место, максимально защищённое от воздействия атмосферных осадков, грязи, технических жидкостей, механических воздействий и свободного доступа посторонних лиц.
3. Откройте крышку корпуса «Контакт» и заведите провода в отверстия на задней крышке корпуса.
4. Подключите АКБ, шину питания 12В и 220В к соответствующим клеммам, если требуется, подключите шины контроля основного питания и вскрытия корпуса.
5. При необходимости (если тампер не достаёт до крышки корпуса) загните рычаг тампера SA1 вверх.



**Не сгибайте рычаг у самого основания - он может сломаться!**

6. Надёжно закрепите корпус и модуль питания на выбранном согласно п. 8.2 месте и подайте питание.
7. Проконтролируйте корректность работы модуля питания по индикации.
8. Плотно закройте крышку корпуса, убедитесь, что тампер замыкается при закрытии, и заверните винты.

## 9. Установка в корпус

Модуль питания предназначен для установки в стандартные корпуса «Контакт» под АКБ 1,2 Ач и «Контакт» под АКБ 7 Ач. Место для установки модуля питания, а также габаритные размеры корпусов приведены на рисунках 2 и 3.

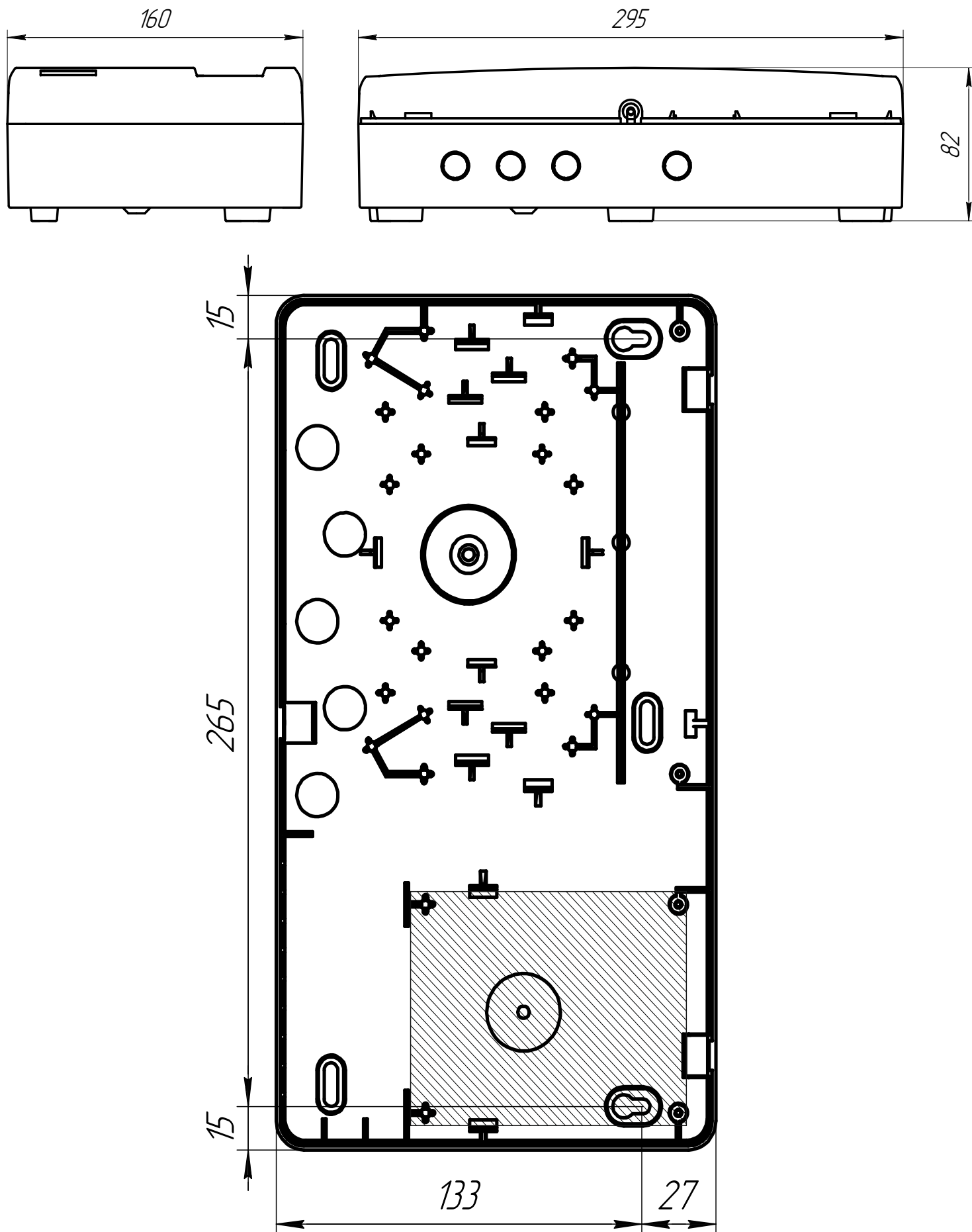


Рисунок 2. Корпус «Контакт» под АКБ 1,2 Ач

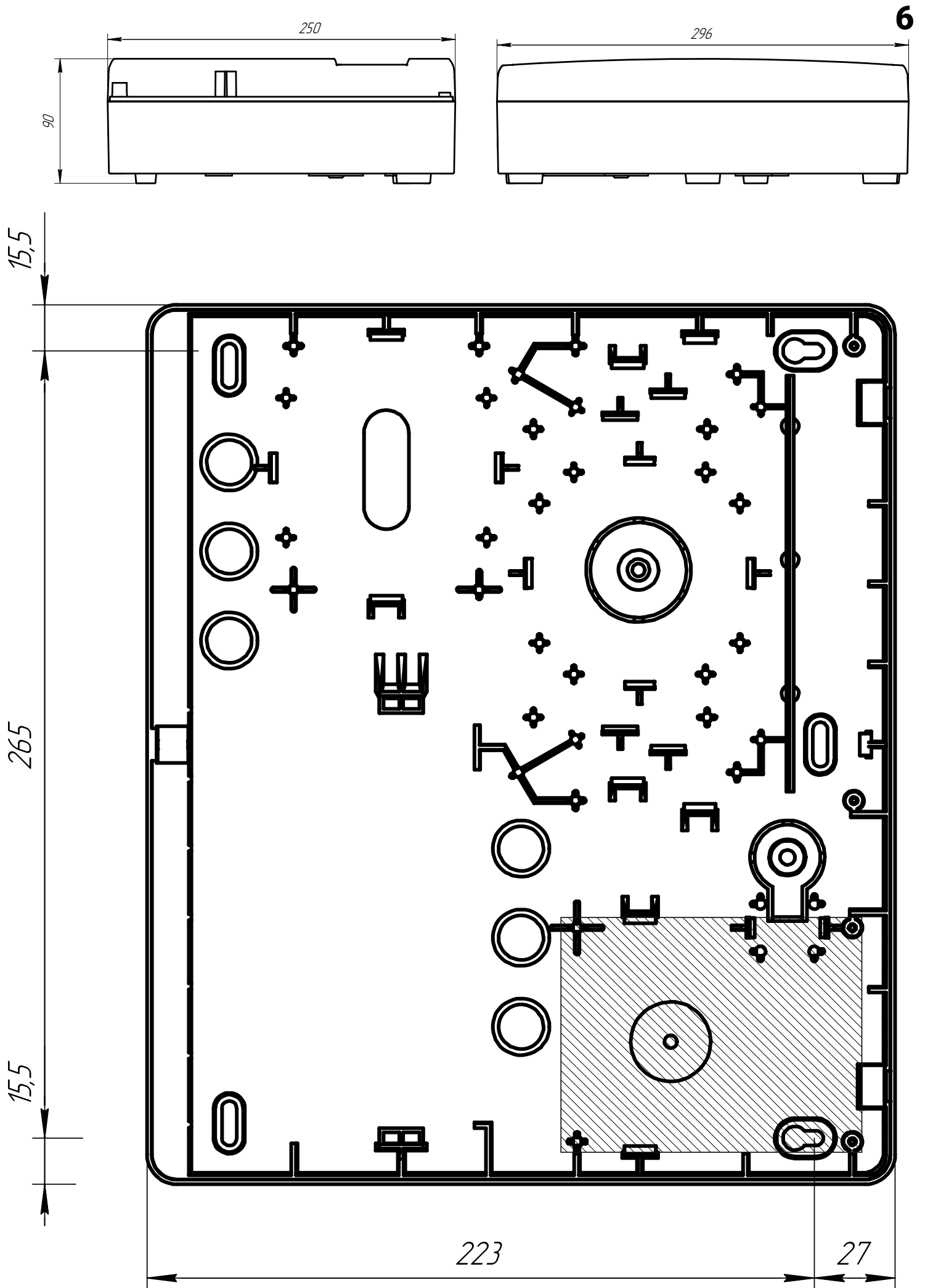


Рисунок 3. Корпус «Контакт» под АКБ 7 Ач

## 10. Техническое обслуживание и меры безопасности

Периодически проверяйте целостность подводящих проводов и кабелей, места соединений, надёжность крепления.

Все работы, связанные с установкой модуля питания, должны проводиться персоналом, имеющим для этого соответствующую квалификацию.



**Ни в коем случае не прикасайтесь к плате и к элементам включённого модуля питания.**

**Отключите питание и подождите 2 минуты, прежде чем производить какие-либо действия над модулем питания: на конденсаторах может сохраняться высокое напряжение!**

## 11. Транспортировка и хранение

Транспортировка модуля питания должна осуществляться в упаковке, в закрытых транспортных средствах. Условия хранения и транспортировки должны соответствовать условиям 3 по ГОСТ 15150. В помещениях для хранения не должно быть токопроводящей пыли, паров кислот и щелочей, а также газов, вызывающих коррозию и разрушающих изоляцию.

## 12. Совместимое оборудование

Модуль питания подходит для следующего оборудования, разработанного ООО «НПО «Ритм»:

- Охранно-пожарные, охранные панели и приборы;
- Мониторинговые станции;
- Релейные платы;
- Клавиатуры;
- Прочее оборудование.

## 13. Гарантии изготовителя

Изготовитель гарантирует соответствие модуля питания требованиям технических условий при соблюдении клиентом условий транспортирования, хранения, монтажа и эксплуатации.

**Гарантийный срок эксплуатации** - 12 месяцев со дня ввода в эксплуатацию, но не более 18 месяцев с момента изготовления.

**Гарантийный срок хранения** - 6 месяцев с момента изготовления.

Изготовитель оставляет за собой право вносить изменения, не ухудшающие функциональность модуля питания, без предварительного уведомления потребителей.

## 14. Сведения о рекламации

При отказе в работе или неисправности модуля питания в период действия гарантийного срока, составьте акт о неисправности с указанием даты выпуска и ввода в эксплуатацию прибора и характера дефекта.

Неисправный модуль питания с актом о неисправности направьте по адресу покупки модуля, либо в ООО «НПО «Ритм»:

**ООО «НПО «Ритм»**  
195248, Россия, г. Санкт-Петербург,  
пр. Энергетиков, д. 30, корпус 8.  
+7 (812) 325-01-02  
[www.ritm.ru](http://www.ritm.ru)    [info@ritm.ru](mailto:info@ritm.ru)